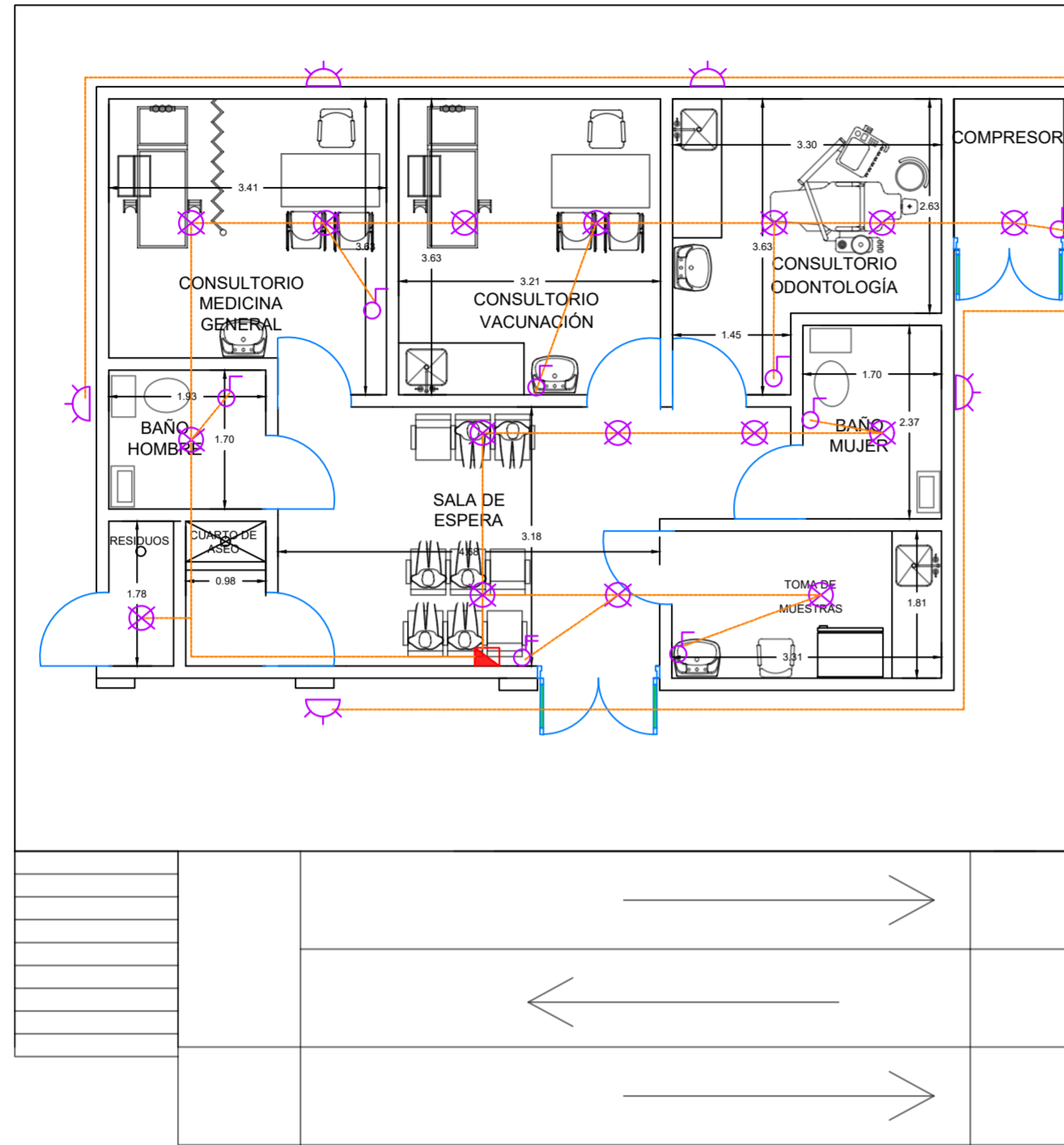


PLANTA ARQUITECTÓNICA DE DISTRIBUCIÓN - ELÉCTRICO

ESC: 1:75

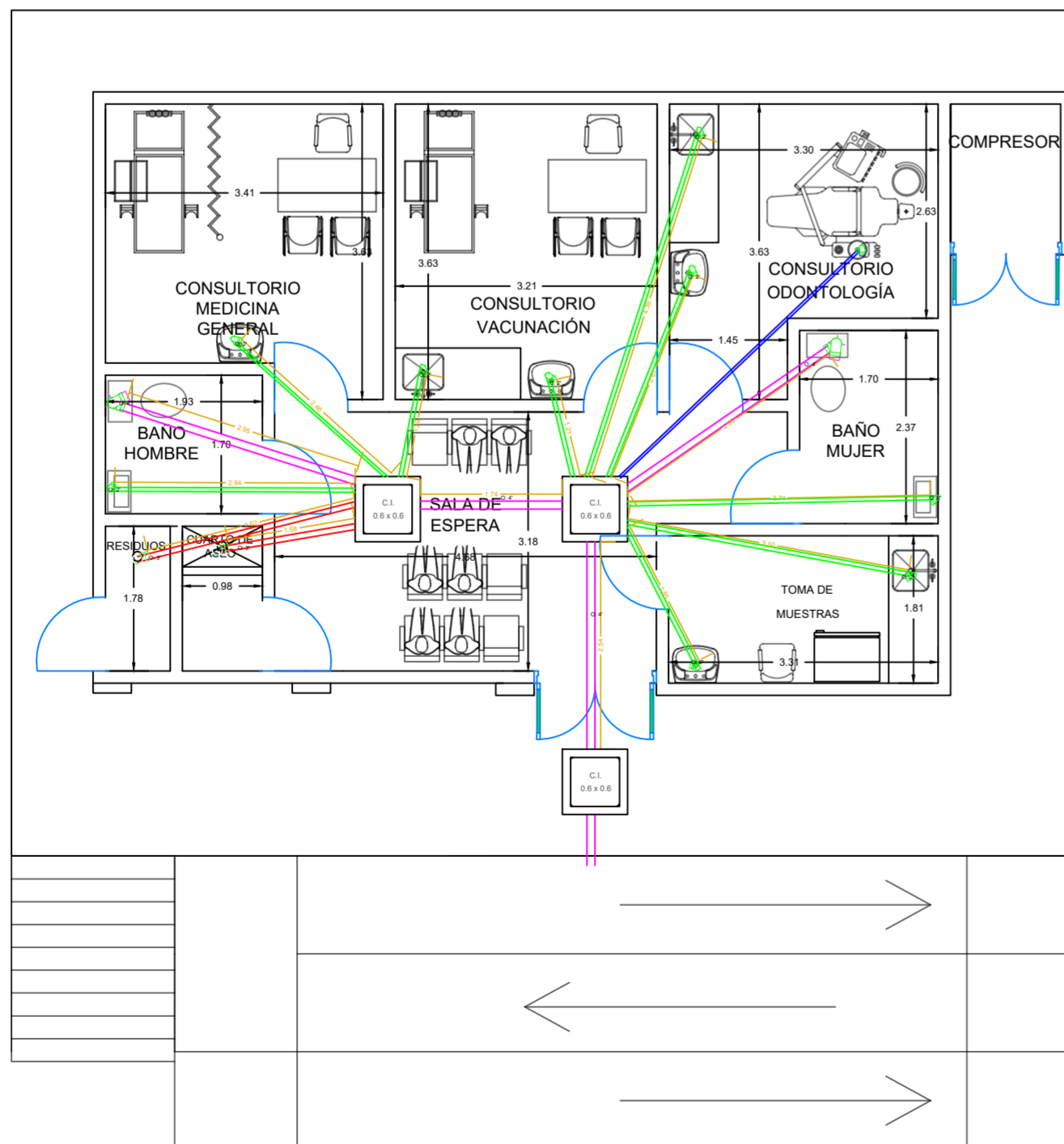
SÍMBOLO	CONVENCIÓN
	TUBERÍA DE 1/2"
	TABLERO MONOFÁSICO DE 6 CIRCUITOS
	LUMINARIA DE SOBREPONER
	LUMINARIA DE EMPOTRAR EN CIELO RASO
	INTERRUPTOR SENCILLO
	INTERRUPTOR DOBLE



PLANTA ARQUITECTÓNICA DE DISTRIBUCIÓN - SANITARIA

ESC: 1:75

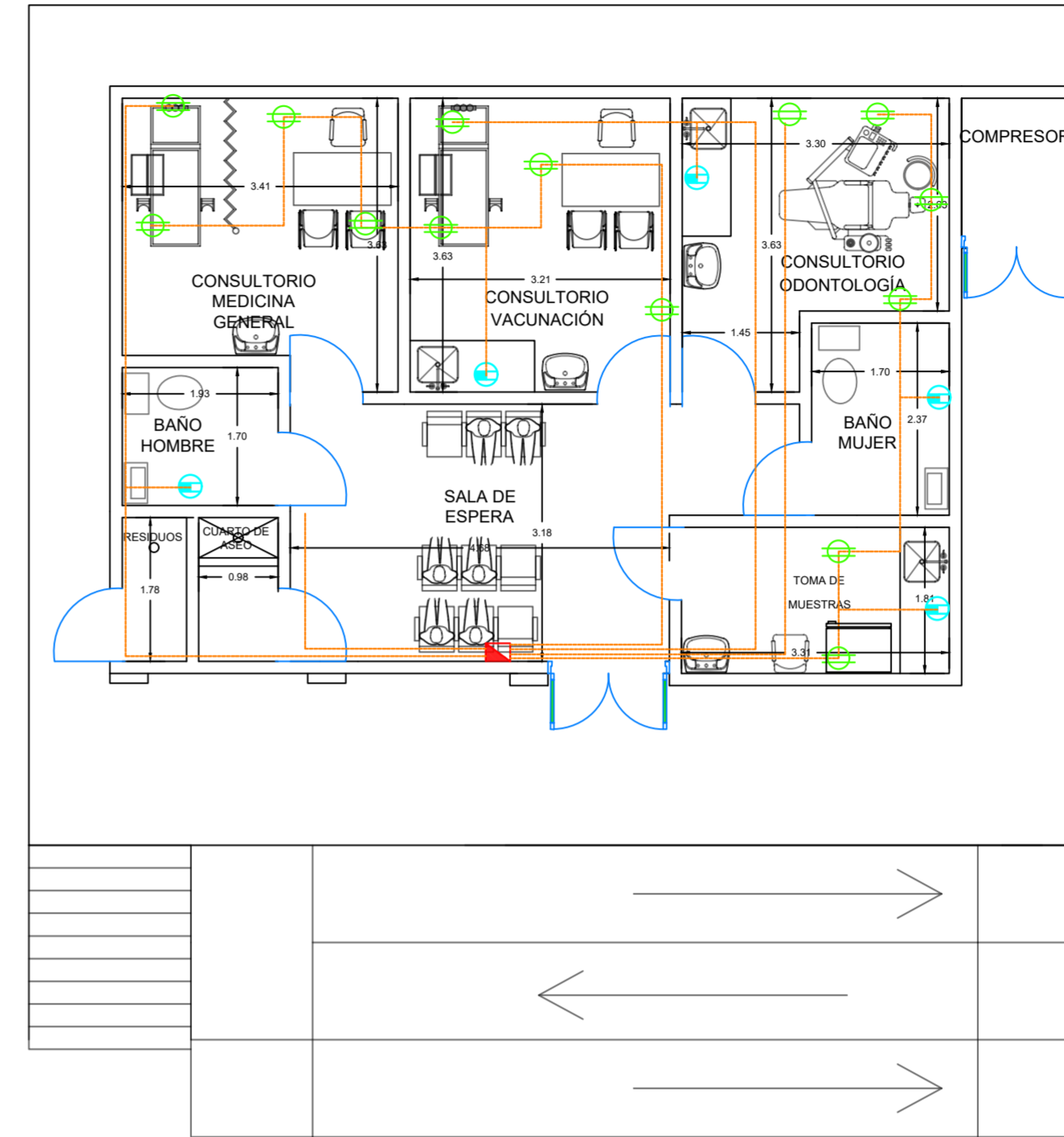
SÍMBOLO	CONVENCIÓN
	TUBERÍA DE PVC 1 1/2"
	TUBERÍA DE PVC 2"
	TUBERÍA DE PVC 3"
	TUBERÍA DE PVC 4"
	CAJILLA DE INSPECCIÓN



PLANTA ARQUITECTÓNICA DE DISTRIBUCIÓN - ELÉCTRICO

ESC: 1:75

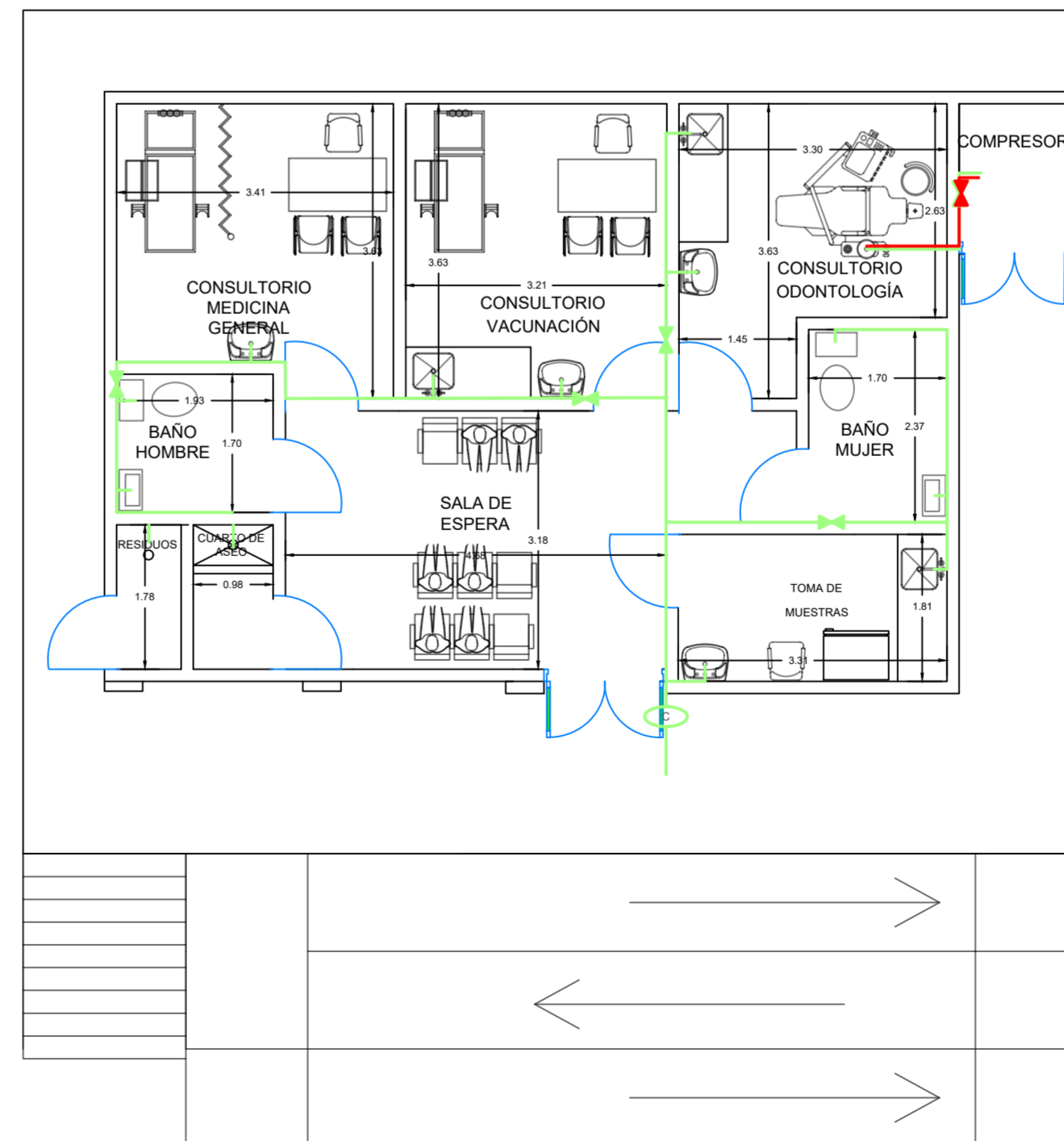
SÍMBOLO	CONVENCIÓN
	TUBERÍA DE 1/2"
	TABLERO MONOFÁSICO DE 6 CIRCUITOS
	TOMA CORRIENTE 110 VOLTIOS
	GFCI



PLANTA ARQUITECTÓNICA DE DISTRIBUCIÓN - HIDRÁULICA

ESC: 1:75

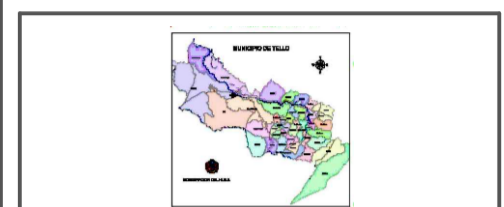
SÍMBOLO	CONVENCIÓN
	TUBERÍA DE COBRE 1/4"
	TUBERÍA DE PVC 3/4"
	TUBERÍA DE PVC 1/2"
	LLAVE DE PASO
	CONTADOR DE ACUEDUCTO



DEPARTAMENTO DEL HUILA



MUNICIPIO DE TELLO

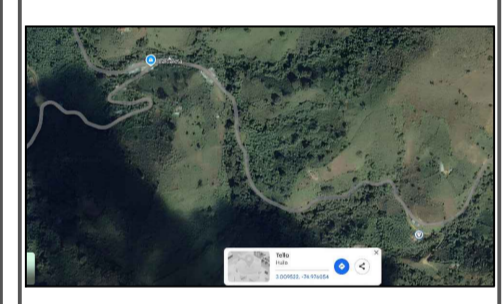


VEREDA LA URRACA

UBICACIÓN:  
VEREDA LA URRACA - HUILA



Norte establecido de acuerdo a la vista en planta



PROYECTO:  
ADECUACIÓN MENOR DE LA INFRAESTRUCTURA FÍSICA DEL PUESTO DE SALUD DE LA VEREDA LA URRACA DE LA E.S.E. MIGUEL BARRETO LOPEZ

CONTIENE:  
- Plano de red hidráulica  
- Plano de red sanitaria  
- Plano de red eléctrica

ING CIVIL JHON WILLIAM ROMERO CORTES  
CC 1075245863 DE NEIVA  
MP 70202230372 TLM

Ing Electricista JAIME ANTONIO PUERTO RAMÓN  
CC 73108798 de CARTAGENA  
MP BL205-830 de Bolívar  
RESPONSABLE REDES ELÉCTRICAS

DIBUJÓ:  
MARIA PAULA SALCEDO RODRIGUEZ  
CEL: 3115381424

ARQ.  
Fabian Pastrana Valderrama  
CC 7719566 de Neiva  
MP A25222007-7719560  
Fabianpastranaarq@hotmail.com  
Celular 317 5037681



FORMATO:  
350x500

FECHA:  
25/04/2025

ESCALA:  
INDICADA

PLANO N°:  
**3/3**